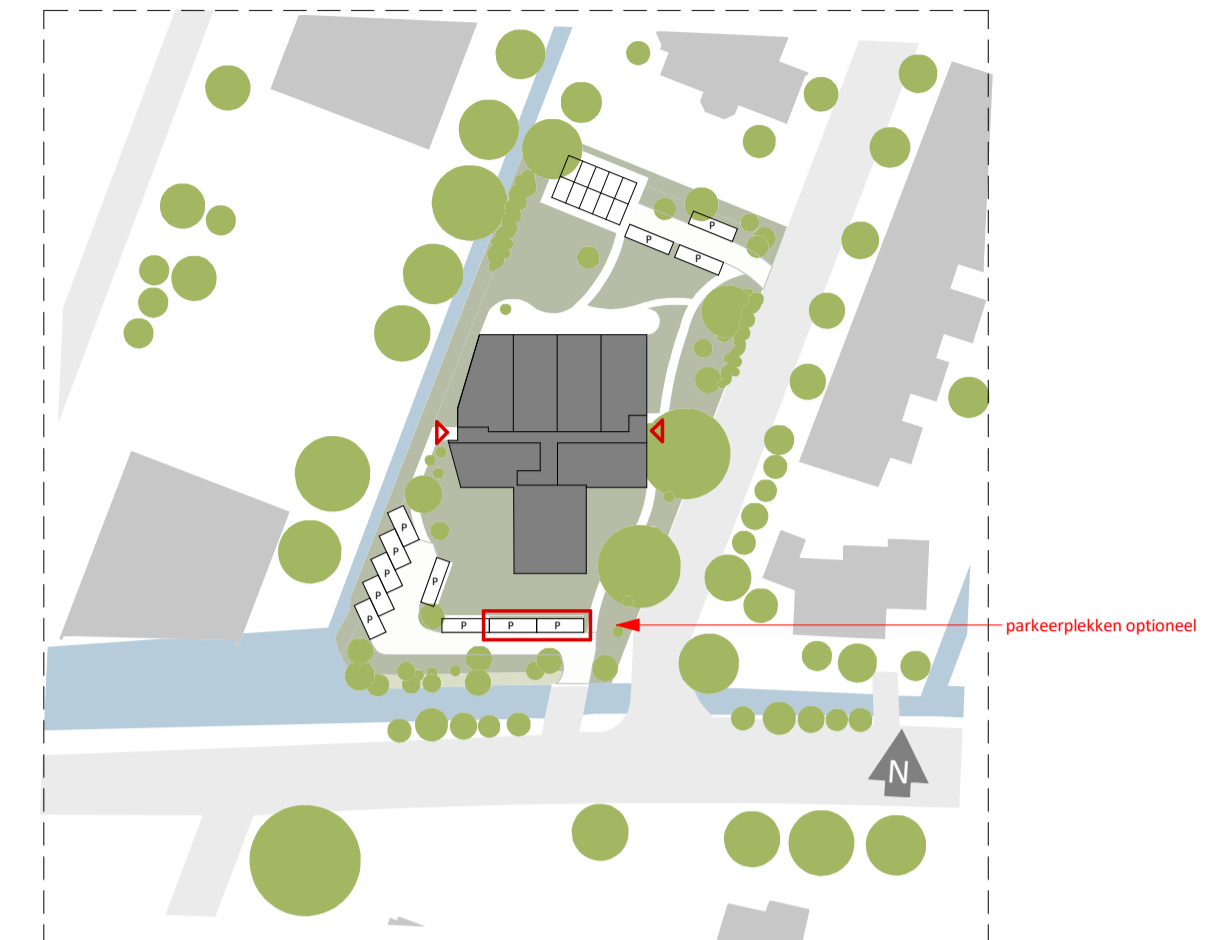


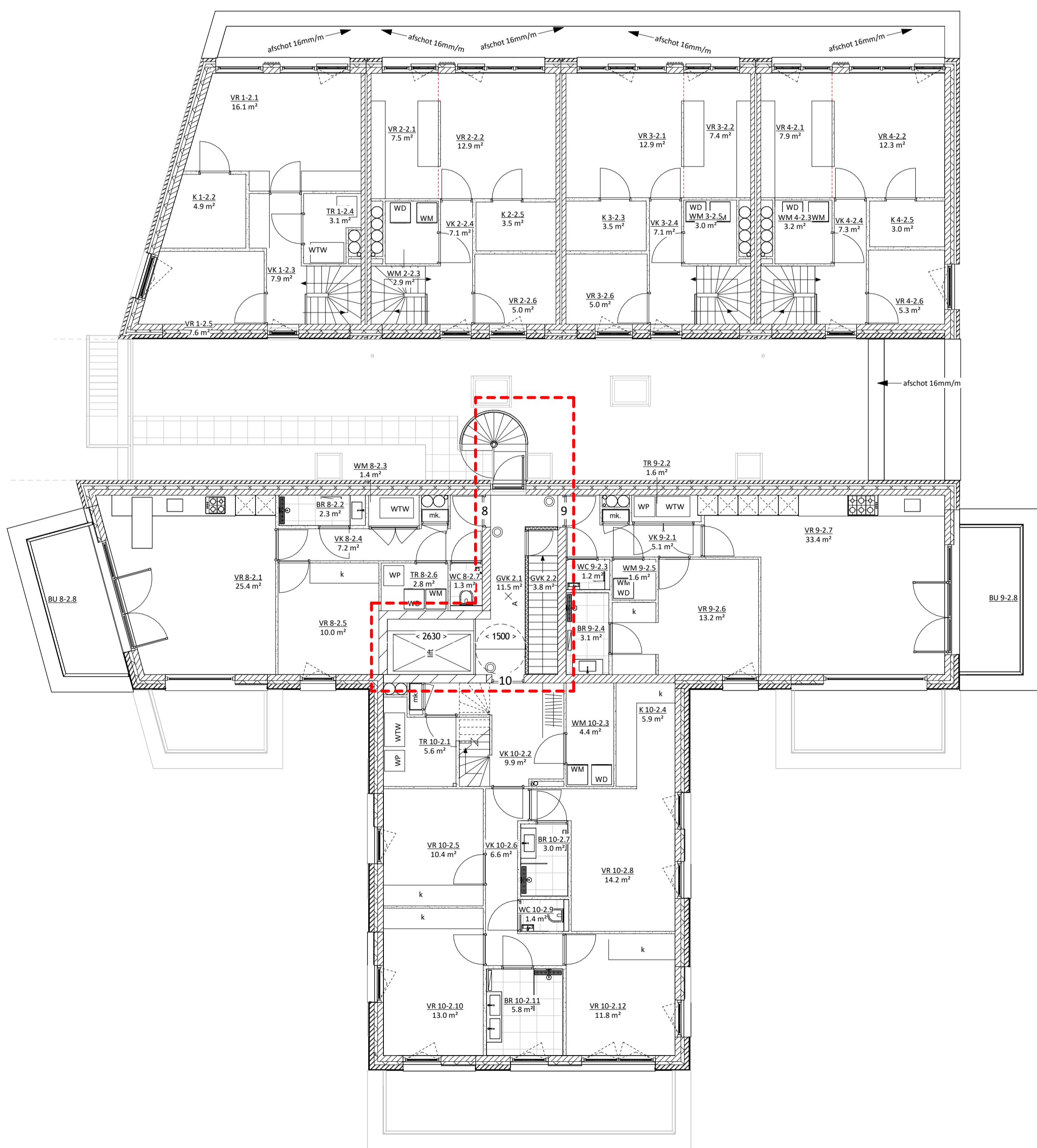
- E-INSTALLATIES:**
- X lichtpunt - plafond
 - X lichtpunt - wand
 - E wandcontactdoos - enkel
 - EE wandcontactdoos - dubbel
 - EPER aansluiting kookplaat (Perlux)
 - ⊙ rookmelder (conform NEN 2555)
 - schakelaar - enkel
 - schakelaar - serie
 - schakelaar - kruis
 - schakelaar - wissel
 - MV schakelaar - ventilatie
 - ZW schakelaar - zomering
 - CAI aansluitpunt - centrale antenne
 - ED aansluitpunt - elektrische deuropening
 - VF aansluitpunt - videfoon
 - T aansluitpunt - telefoon
 - TH aansluitpunt - thermostaat
 - aansluitpunt - onbedraad
 - ⊕ aansluitpunt - data - enkel
 - ⊖ aansluitpunt - data - dubbel
 - ⊕⊖ betransformator
 - ⊕ bezoemer
 - ⊕ mechanische afvoer, pos. indicatief
 - ⊖ mechanische invoer, pos. indicatief
 - ⊕⊖ verdeler vloerverwarming

- W-INSTALLATIE:**
- ⊕ douche inclusief aansluitingen water en riolering
 - ⊕ wastafel inclusief aansluitingen water en riolering
 - ⊕ fontein inclusief aansluitingen water en riolering
 - ⊕ toilet inclusief aansluitingen water en riolering
 - ⊕ badkamer radiator

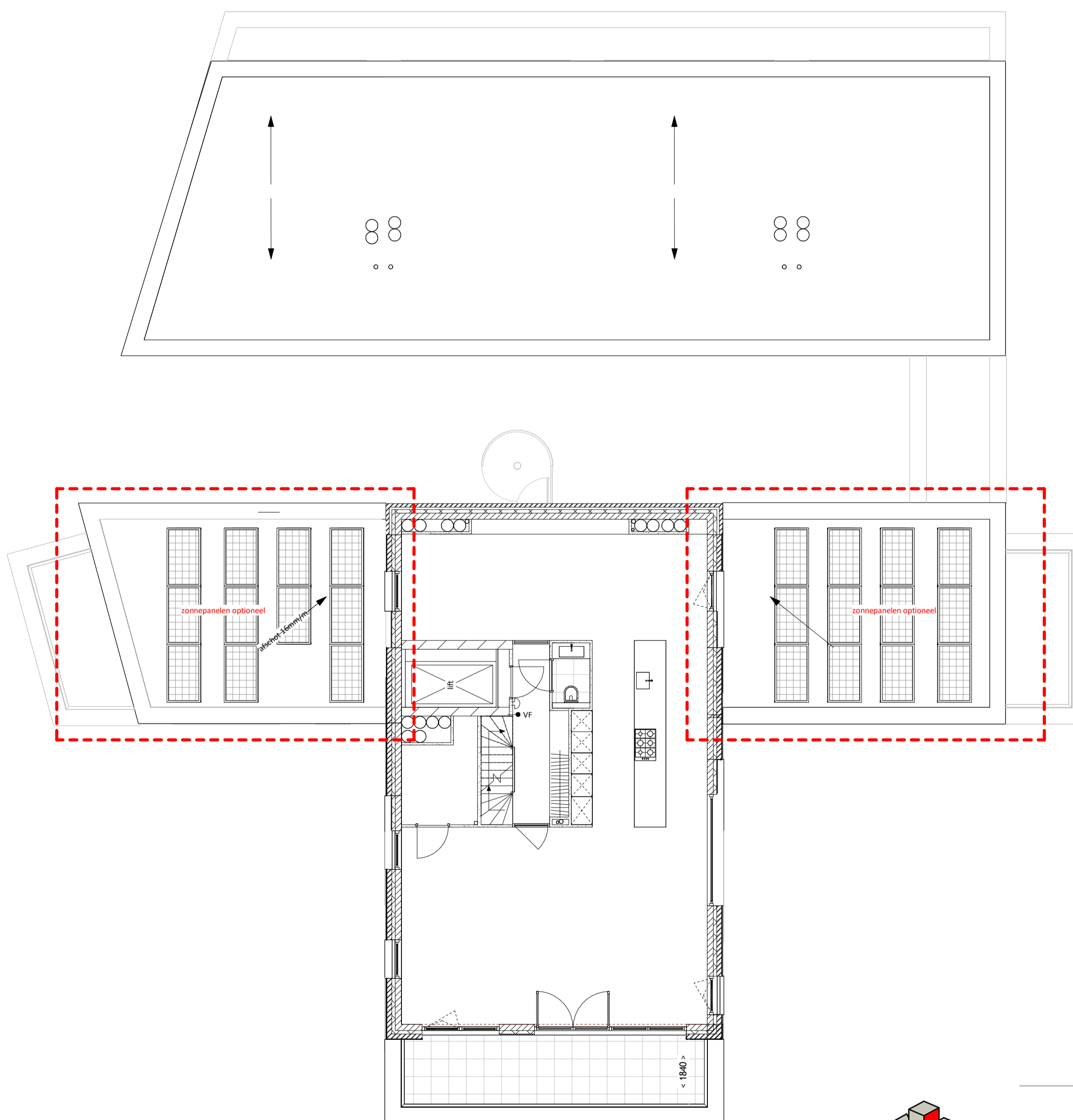
- INSTALLATIES - ALGEMEEN:**
- KK koelkast inclusief aansluitingen
 - WM wasmachine inclusief aansluitingen
 - VW vaatwasser inclusief aansluitingen
 - WD wasdroger inclusief aansluitingen
 - MK meterkast
 - VV vloerverwarming
 - WP warmtepomp inclusief boiler



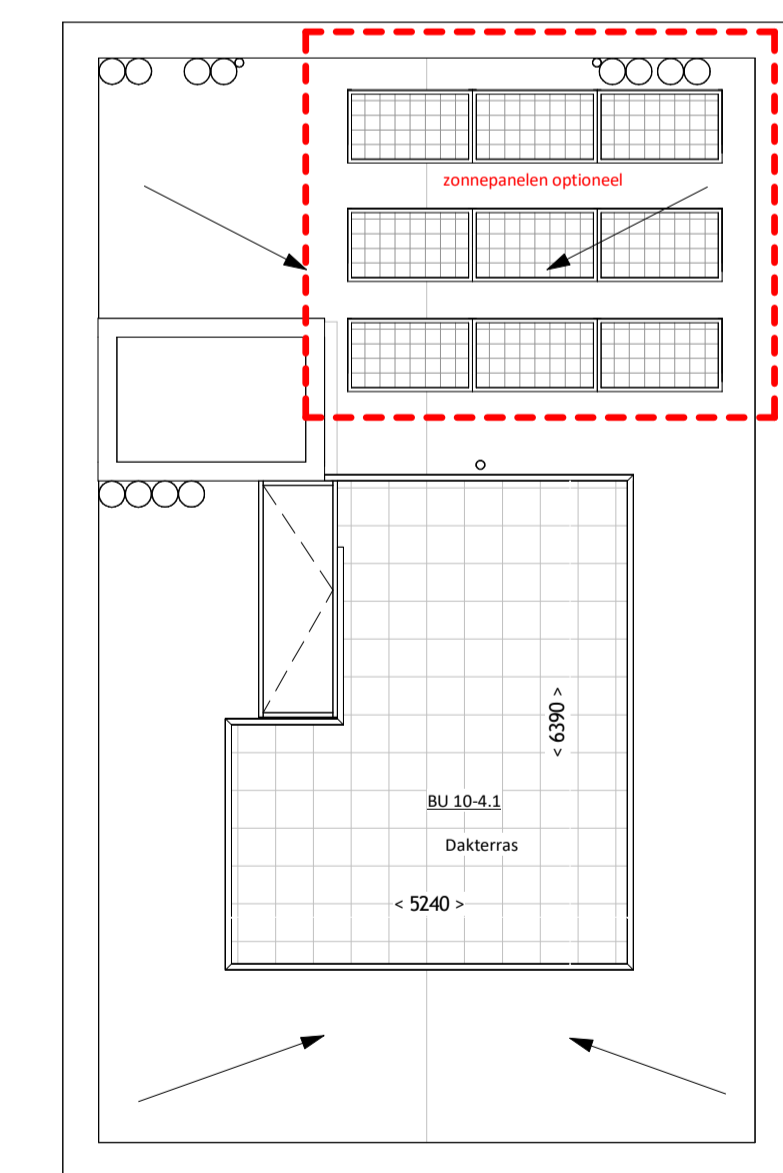
Situatie - 1:1000



2e verdieping - 1:100



3e verdieping - 1:100



Terras - 1:100



schaeffer

Studioschaeffer B.V.
Architecten BNA

Scheepmakersstraat 47
2515 VA Den Haag
+31 (0)70 32 22 757
info@studioschaeffer.nl
www.studioschaeffer.nl

Project: 21030 - 's Gravenweg 454 - Rotterdam
Opdrachtgever: 's Gravenweg 454 B.V.
Architect: ir. E. Spek
Contactpersoon: ir. E. Spek
Tekening: GVK

Tekeningnummer: VER-SET-A1-12
Datum origineel: 10-06-2022
Wijzigingen:

Papierformaat: A1
Schaal: As indicated
Maten in het werk controleren
Maten kunnen afwijken van de werkelijkheid.

Tekenaar: MM

Maten in het werk controleren

Maten kunnen afwijken van de werkelijkheid.